

Subversion (SVN)

Control de versiones

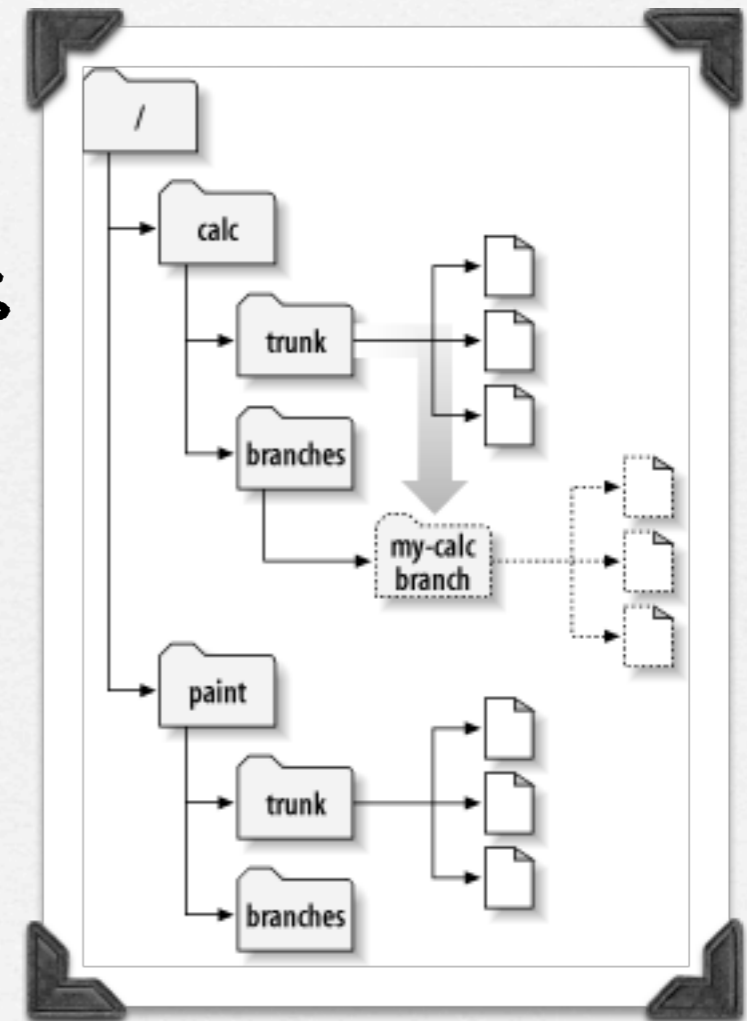
Conceptos básicos

¿Qué es SVN?

- Sistema de control de versiones libre y de código abierto.
- Maneja archivos y directorios a través del tiempo.

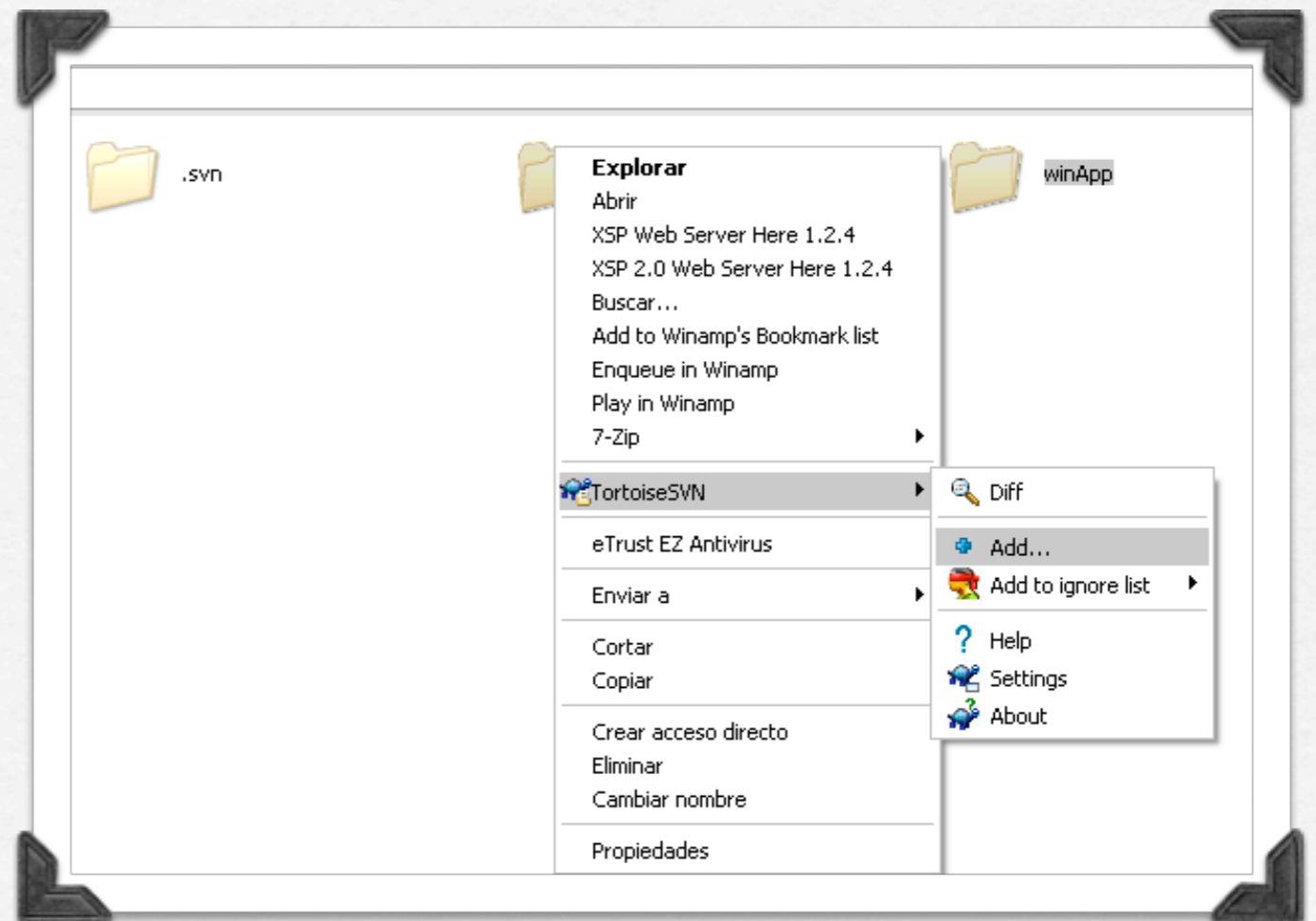
¿Qué es un repositorio?

- Es como un servidor de archivos común, excepto porque recuerda todos los cambios hechos sobre sus archivos y directorios.
- Permite recuperar versiones anteriores a la fecha actual, o examinar la historia de cómo sus datos han cambiado.



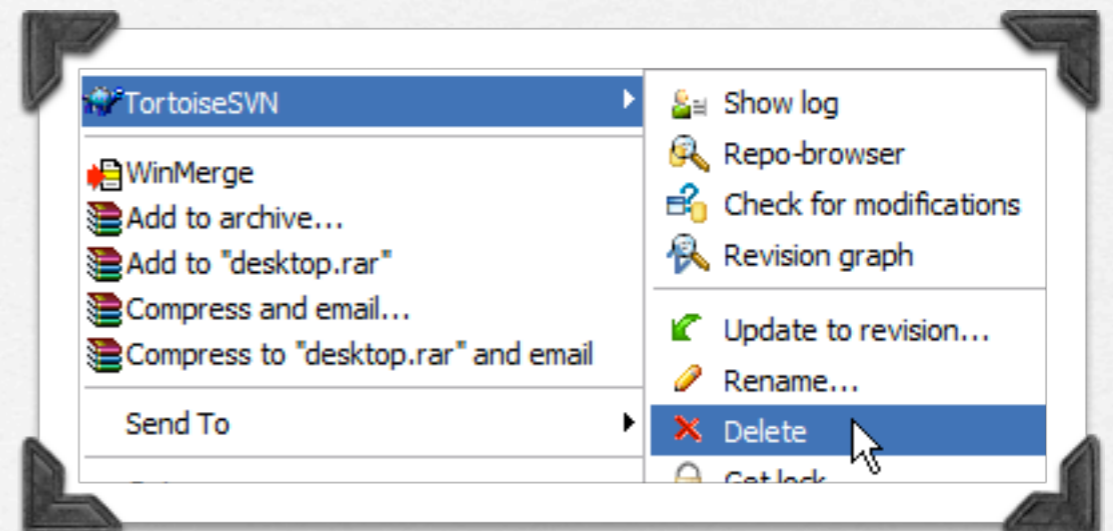
Comando: ADD

- *Agrega archivos/carpetas al repositorio*



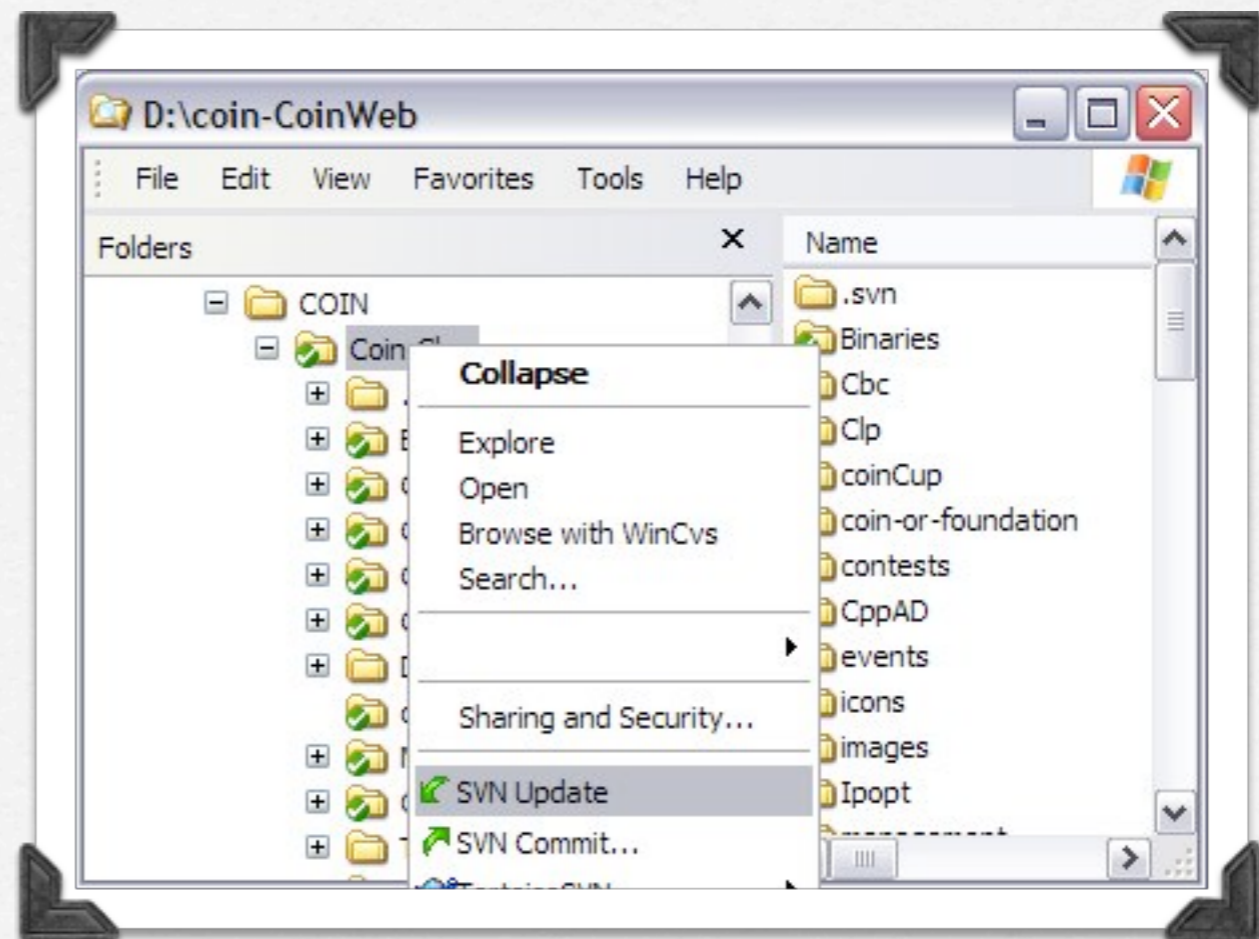
Comando: DELETE

- *Elimina archivos/carpetas del repositorio*



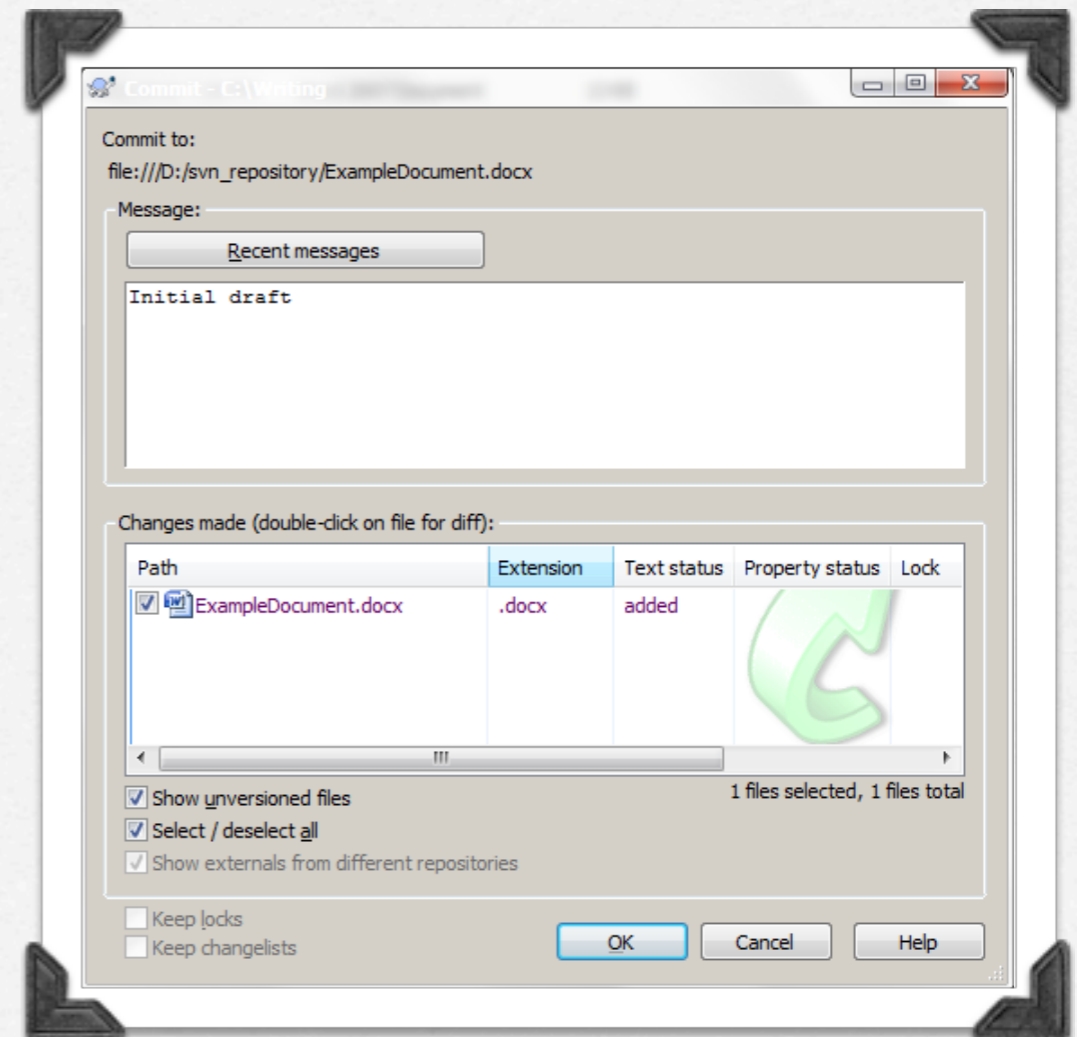
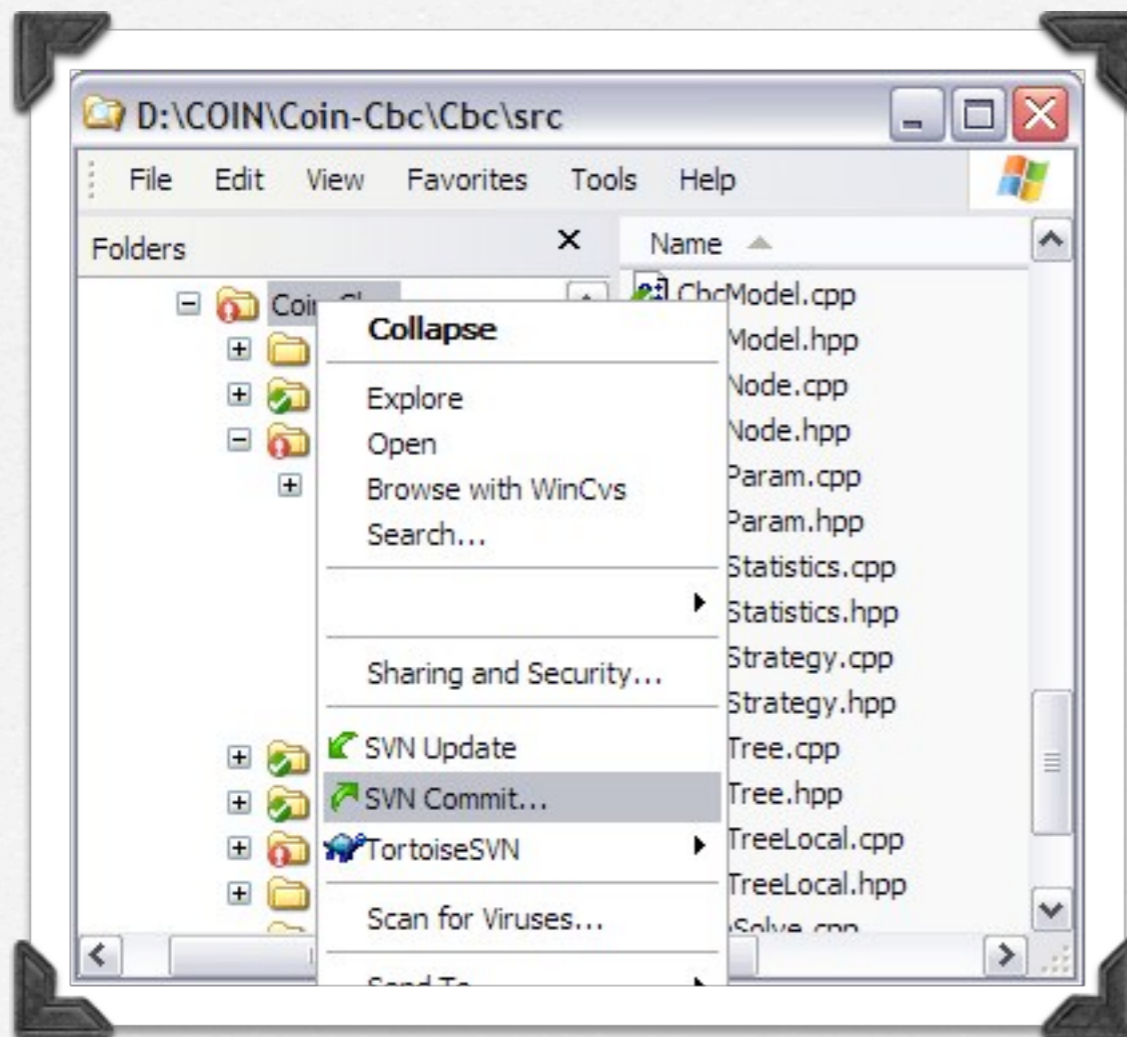
Comando: UPDATE

- *Bajar todos los cambios del repositorio*

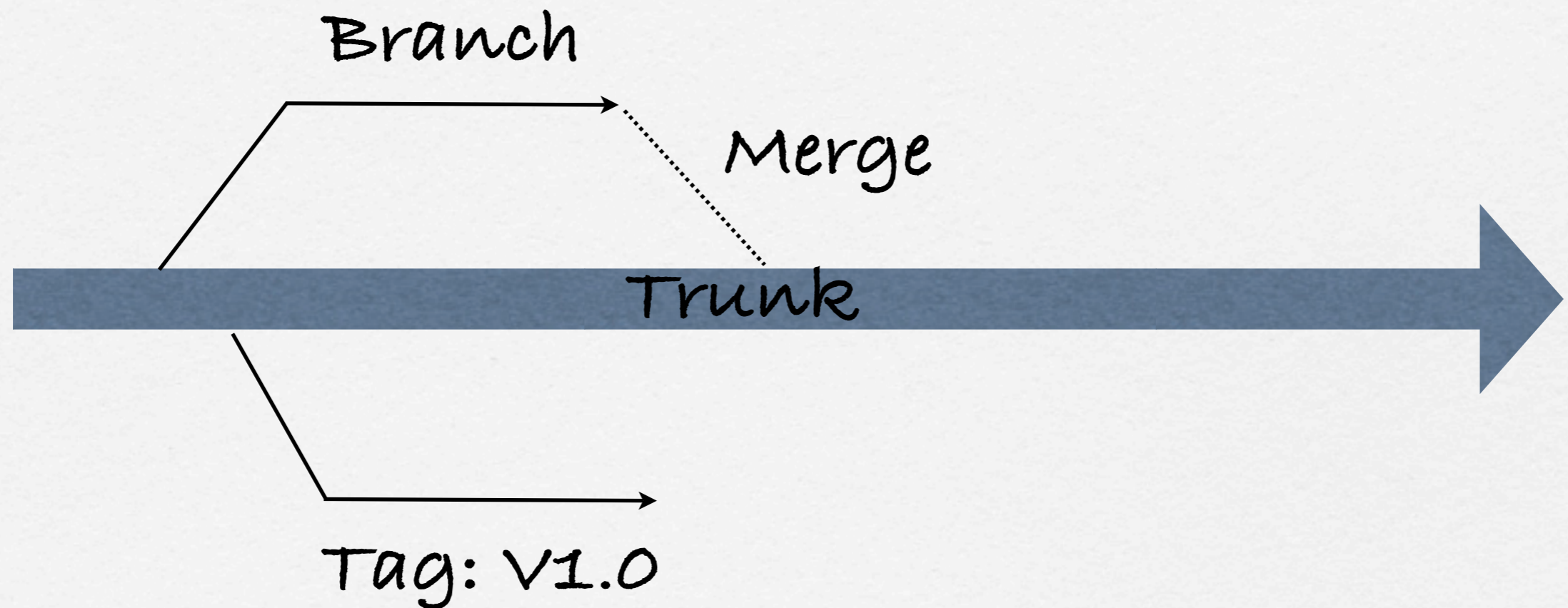


Comando: COMMIT

- Enviar todos los cambios al repositorio



Linea de vida del repositorio



¿Cómo trabaja SVN?

Instalación del servidor y cliente

- Servidor: Visual SVN SERVER <http://www.visualsvn.com/server/download/>
- Cliente: Tortoise SVN <http://tortoisesvn.net/downloads.html>



Creando un repositorio



El sysadmin crea un nuevo repositorio en svn

`https://midominio.csw/svn/miproyecto/trunk`



Los usuarios crean una carpeta en su PC:

- 1) Clic derecho "SVN Checkout"
- 2) Ingresan la URL en "URL del repositorio"
- 3) Ingresan su usuario y contraseña
- 4) Se iniciará la descarga de las carpetas/archivos

Trabajo diario



Inicio del día: Descargar todos los cambios que se le hicieron al repositorio.
UPDATE



Durante el día: Trabajar en el proyecto modificando y creando archivos/carpetas



Finalizar el día: Enviar todos cambios al repositorio: **ADD/COMMIT**